

LEISTER



[Product](#)

[Advantages](#)

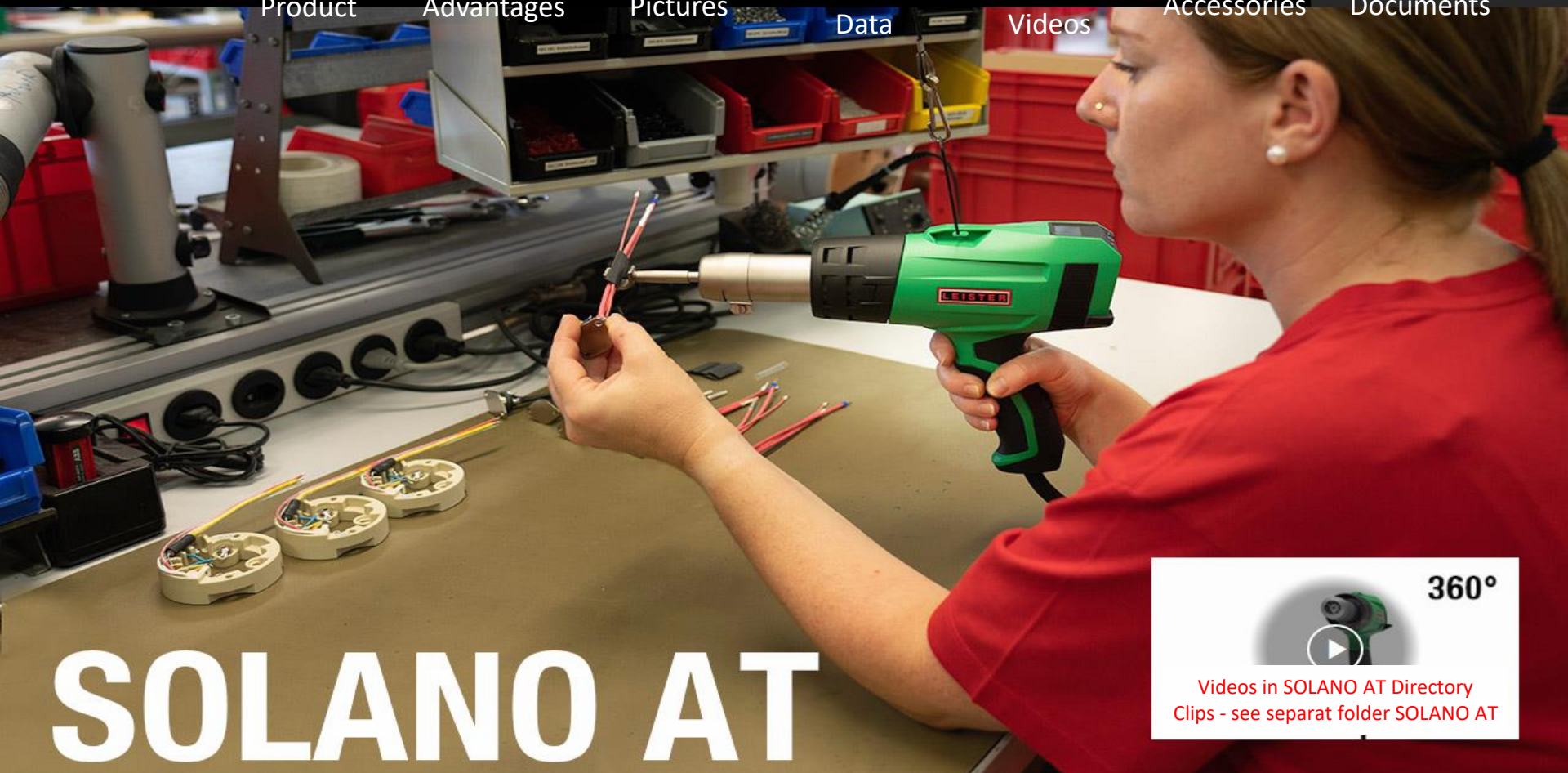
[Pictures](#)

[Technical
Data](#)

[How to
Videos](#)

[Accessories](#)

[Documents](#)



SOLANO AT



360°

Videos in SOLANO AT Directory
Clips - see separat folder SOLANO AT

SOLANO AT

SOLANO AT – Lightweight, silent, durable

The new LEISTER hot air hand tool, SOLANO AT, is characterized by a multitude of unique new features and functions. The SOLANO AT is the industrial hot air hand tool that places itself in a class of its own.

Equipped with a brushless long-lifetime motor (10,000 working hours) and having an output of 2300 W at a weight of only 730 g, this product is an absolute top device for a wide range of applications in the industrial work environment.

The temperature range is smoothly adjustable (50 - 650° C) while the air volume can be set independently from 210 to an astonishing 350 (570) l/min. Its absolutely low noise level (<65dB) and on-the-fly configurability suiting exactly the customer's needs (temperature/air limiter, cooling function, Eco function), make this device an ideal tool for various professional hot air applications.



Durability

Maintenance-free, durable (brushless motor for up to 10,000 working hours) and absolutely smoothly-running



Flexible

Energy-efficiency configurable (up to 30% energy savings)



Performance

Perfect ergonomics (lightweight, silent and with optimal weight distribution)

SOLANO AT – Unique Advantages

SOLANO AT – Lightweight, silent, durable

- ✓ Durable: 10,000 working hours thanks to a brushless motor and a robust Leister heating element
- ✓ Lightweight and quiet: weighing only 730 g and running quietly (<65dB) for efficient, smooth and effortless operation
- ✓ Economical: energy saving up to 30% in Eco mode
- ✓ Ergonomic: due to being handy and well-designed
- ✓ Secure: multi-level overheating protection system
- ✓ Simple: because of its intuitive operation
- ✓ Self-adjustable: constant performance through intelligent temperature control
- ✓ Versatile: suitable for numerous applications in many industrial fields



SOLANO AT – Unique Advantages

SOLANO AT – Lightweight, silent, durable

- ✓ **Durable:** 10,000 working hours thanks to a brushless motor and a robust Leister heating element
- ✓ **Lightweight and quiet:** weighing only 730 g and running quietly (<65dB) for efficient, smooth and effortless operation
- ✓ **Economical:** energy saving up to 30% in Eco mode
- ✓ **Ergonomic:** due to being handy and well-designed
- ✓ **Secure:** multi-level overheating protection system
- ✓ **Simple:** because of its intuitive operation
- ✓ **Self-adjustable:** constant performance through intelligent temperature control
- ✓ **Versatile:** suitable for numerous applications in many industrial fields



SOLANO AT – Unique Advantages

SOLANO AT – Lightweight, silent, durable

- ✓ **Durable:** 10,000 working hours thanks to a brushless motor and a robust Leister heating element
- ✓ **Lightweight and quiet:** weighing only 730 g and running quietly (<65dB) for efficient, smooth and effortless operation
- ✓ **Economical:** energy saving up to 30% in Eco mode
- ✓ **Ergonomic:** due to being handy and well-designed
- ✓ **Secure:** multi-level overheating protection system
- ✓ **Simple:** because of its intuitive operation
- ✓ **Self-adjustable:** constant performance through intelligent temperature control
- ✓ **Versatile:** suitable for numerous applications in many industrial fields



SOLANO AT – Unique Advantages

SOLANO AT – Lightweight, silent, durable

- ✓ **Durable:** 10,000 working hours thanks to a brushless motor and a robust Leister heating element
- ✓ **Lightweight and quiet:** weighing only 730 g and running quietly (<65dB) for efficient, smooth and effortless operation
- ✓ **Economical:** energy saving up to 30% in Eco mode
- ✓ **Ergonomic:** due to being handy and well-designed
- ✓ **Secure:** multi-level overheating protection system
- ✓ **Simple:** because of its intuitive operation
- ✓ **Self-adjustable:** constant performance through intelligent temperature control
- ✓ **Versatile:** suitable for numerous applications in many industrial fields



SOLANO AT – Unique Advantages

SOLANO AT – Lightweight, silent, durable

- ✓ Durable: 10,000 working hours thanks to a brushless motor and a robust Leister heating element
- ✓ Lightweight and quiet: weighing only 730 g and running quietly (<65dB) for efficient, smooth and effortless operation
- ✓ Economical: energy saving up to 30% in Eco mode
- ✓ Ergonomic: due to being handy and well-designed
- ✓ Secure: multi-level overheating protection system
- ✓ Simple: because of its intuitive operation
- ✓ Self-adjustable: constant performance through intelligent temperature control
- ✓ Versatile: suitable for numerous applications in many industrial fields



SOLANO AT – Technical Data

Voltage	V~	100	120	220	230
Temperature steps	°C (°F)	5 °C / 10 °F	5 °C / 10 °F	5 °C / 10 °F	5 °C / 10 °F
Handle (ø handle)	mm (inch)	45 (1.77)	45 (1.77)	45 (1.77)	45 (1.77)
Frequency	Hz	50 / 60	50 / 60	60	50 / 60
Power	W	1500	1800	2200	2300
Temperature	°C (°F)	50 - 650 (120-1200)	50 - 650 (120-1200)	50 - 650 (120-1200)	50 - 650 (120-1200)
Air volume 20° / 68° F	l/min (cfm)	210 - 350 [570] (7.4 - 12.4) [20.1]	210 - 350 [570] (7.4 - 12.4) [20.1]	210 - 350 [570] (7.4 - 12.4) [20.1]	210 - 350 [570] (7.4 - 12.4) [20.1]
Air flow steps	Stufen	5	5	5	5
Dimensions (L x W x x H)	mm (inch)	275 x 75 x 240 (10.8 x 3.0 x 9.8)	275 x 75 x 240 (10.8 x 3.0 x 9.8)	275 x 75 x 240 (10.8 x 3.0 x 9.8)	275 x 75 x 240 (10.8 x 3.0 x 9.8)
Weight	g (lbs)	730 (1.61)	730 (1.61)	730 (1.61)	730 (1.61)
Width of nozzles	mm (inch)	36.5 (1.4)	36.5 (1.4)	36.5 (1.4)	36.5 (1.4)
Emission	[dB] A	< 65	< 65	< 65	< 65
Conformity mark		CE	CE	CE	CE
Protection Class		2	2	2	2

[Home](#)[Product](#)[Advantages](#)[Pictures](#)[Technical
Data](#)[How to
Videos](#)[Accessories](#)[Documents](#)

Leister. We know how.

Overlap welding with SOLANO AT

[Home](#)[Product](#)[Advantages](#)[Pictures](#)[Technical
Data](#)[How to
Videos](#)[Accessories](#)[Documents](#)

6060 Sarnen
Kägiswilerstrasse 29
Ein starkes Team ...

- Gestaltung Dekore
- Beschriftung
- Fahrzeugbeklebung
- Reklame
- Textildruck

Leister. We know how.



Foiling with SOLANO AT

[Home](#)[Product](#)[Advantages](#)[Pictures](#)[Technical
Data](#)[How to
Videos](#)[Accessories](#)[Documents](#)

Leister. We know how.

SOLANO AT with Protection Nozzle

[Home](#)[Product](#)[Advantages](#)[Pictures](#)[Technical
Data](#)[How to
Videos](#)[Accessories](#)[Documents](#)

Leister. We know how.

Wrapping with SOLANO AT heat gun

[Home](#)[Product](#)[Advantages](#)[Pictures](#)[Technical
Data](#)[How to
Videos](#)[Accessories](#)[Documents](#)

Leister. We know how.

Shrinking with SOLANO ATc

SOLANO AT

How – To Videos



Set
temperature scale



Limit
lower and upper



Configure
cool down
control



Configure
re-start
control



Configure
eco
control



Back to
factory default

Videos in SOLANO AT Directory
Clips - see separat folder SOLANO AT

SOLANO AT

Accessories

Ø 36.5



Wide slot
nozzle



Tubular
nozzle



Speed welding
nozzle



Protection
nozzle



Spoon reflector
nozzle



Shell reflector
nozzle



Sieve reflector
nozzle



105.435
20 x 2 mm, gerade



106.998
20 x 2 mm, 15° abgewinkelt



106.999
40 x 2 mm, -15° abgewinkelt



108.086
40 x 2 mm, gerade, ohne
Klemme



107.261
70 x 4 mm, gerade



108.078
100 x 4 mm, gerade



105.982
150 x 4 mm, gerade



SOLANO AT

Accessories

Ø 36.5



Wide slot
nozzle



Tubular
nozzle



Speed welding
nozzle



Protection
nozzle



Spoon reflector
nozzle



Shell reflector
nozzle



Sieve reflector
nozzle



107.154
Ø5 mm, 41 mm, gerade



107.006
Ø5 mm, 130 mm, gerade



105.818
Ø5 mm, 150 mm, gerade



105.454
Ø9 mm, 50 mm, gerade



105.455
Ø9 mm, 102 mm, gerade



107.002
Ø12 mm, 35 x 50 mm,
90° abgewinkelt



107.003
Ø12 mm, 35 x 50 mm,
90° abgewinkelt, ohne
Klemmen



105.462
Ø21.3 mm, 58 mm, gerade



105.446
Ø25 mm, 25 x 95 mm,
90° abgewinkelt



[Home](#)
[Product](#)
[Advantages](#)
[Pictures](#)
[Technical
Data](#)
[How to
Videos](#)
[Accessories](#)
[Documents](#)

SOLANO AT

Accessories

Ø 36.5



Wide slot
nozzle



Tubular
nozzle



Speed welding
nozzle



Protection
nozzle



Spoon reflector
nozzle



Shell reflector
nozzle



Sieve reflector
nozzle



106.989
Rund Ø3 mm



Profil D



105.431
Rund Ø3 mm, mit schmalem
Luftschlitz



Profil D



106.990
Rund Ø4 mm



Profil D



105.432
Rund Ø4 mm, mit schmalem
Luftschlitz



Profil D



106.991
Rund Ø5 mm



Profil D



105.433
Rund Ø5 mm, mit schmalem
Luftschlitz



Profil D



156.470
Rund Ø5 mm, Spitze
gebogen



Profil D



107.137
Band 8 x 2 mm



Profil C



107.139
Band 12 x 4.5 mm



Profil C



106.992
Dreieck 5.7 x 3.7 mm



Profil A



106.993
Dreieck 7 x 5 mm



Profil B



SOLANO AT

Accessories

Ø 36.5



Wide slot
nozzle



Tubular
nozzle



Speed welding
nozzle



Protection
nozzle



Spoon reflector
nozzle



Shell reflector
nozzle



Sieve reflector
nozzle



158.474

Ø23 mm, Schutzring Ø80 mm



SOLANO AT

Accessories

Ø 36.5



Wide slot
nozzle



Tubular
nozzle



Speed welding
nozzle



Protection
nozzle



Spoon reflector
nozzle



Shell reflector
nozzle



Sieve reflector
nozzle



107.314
25 x 30 mm, 90° abgewinkelt



107.313
25 x 30 mm, 90° abgewinkelt, mit
Schraubklemme



[Home](#)[Product](#)[Advantages](#)[Pictures](#)[Technical
Data](#)[How to
Videos](#)[Accessories](#)[Documents](#)

SOLANO AT

Accessories

Ø 36.5



Wide slot
nozzle



Tubular
nozzle



Speed welding
nozzle



Protection
nozzle



Spoon reflector
nozzle



Shell reflector
nozzle



Sieve reflector
nozzle



106.132
26 x 150 mm, gerade

SOLANO AT

Accessories

Ø 36.5



Wide slot
nozzle



Tubular
nozzle



Speed welding
nozzle



Protection
nozzle



Spoon reflector
nozzle



Shell reflector
nozzle



Sieve reflector
nozzle



107.309
20 x 35 mm, 75° abgewinkelt



107.308
34 x 50 mm, 78° abgewinkelt



112.068
34 x 50 mm, gerade



127.137
60 x 80 mm, gerade



107.318
Ø65 mm, gerade

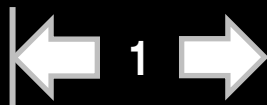


107.319
Ø65 mm, gerade,
ohne Klemmen



SOLANO AT

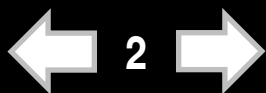
User Manual




Deutsch	Status	Heizen – Kühlen	Gebläse, Luftmenge	Temperaturanzeige
English	Status	Heating – Cooling	Blowers, air volume	Temperature set point
Italiano	Stato	Chauffe – Refroidissement	Soffianti, quantità d'aria	Affichage température
Français	Statut	Calentar – Enfriar	Souffleries, débit d'air	Indicación de temperatura
Español	Estado	Aquecer – refrigerar	Soplador, flujo de aire	Indicação da temperatura
Português	Status	Riscaldamento – raffreddamento	Soprador, volume de ar	Indicazione della temperatura
Nederland	Status	Verwarmen – afkoelen	Blazer, hoeveelheid lucht	Weergave temperatuur
Dansk	Status	Opvarmning – afkøling	Blæser, luftmængde	Temperaturangivelse
Norsk	Status	Värma – kyla	Vifte, luftmengde	Temperaturvisning
Suomi	Tila	Oppvarming – kjøling	Puhallin, ilmamäärä	Temperaturindikator
Svenska	Status	Kuumennus – jäähdytys	Fläkt, luftmängd	Lämpötilan näyttö
Ελληνικά	Κατάσταση	Θέρμανση – ψύξη	Φυσητήρας, ποσότητα αέρα	Ένδειξη θερμοκρασίας
Türkçe	Durum	Isıtma – Soğutma	Fan, hava miktarı	Sıcaklık göstergesi
Polski	Status	Grzanie – chłodzenie	Dmuchawa, ilość powietrza	Wskazanie temperatury
Magyar	Állapot	Fűtés – Hűtés	Ventilátor, levegőmennyiség	Hőmérséklet kijelzés
Česky	Stav	Ohřev – chlazení	Dmychadlo, množství vzduchu	Zobrazení teploty
Slovensko	Stanje	Vykurovanie – chladenie	Puhalo, količina zraka	Indikátor teploty
Română	Stare	Încălzire – Răcire	Suflantă, cantitate de aer	Afișaj al temperaturii
Slovensky	Stav	Gretje – hlajenje	Ventilator/objem vzduhu	Prikaz temperature
Български	Състояние	Нагреване – охлаждане	Вентилатор, разход на въздух	Температурна индикация
Eesti	Olek	Kütmine – jahutamine	Puhurid, õhu kogus	Temperatuurinäit
Lietuvių	Statusas	Apsilde – Dzesėsana	Orpūtė, oro kiekis	Temperatūros rādījums
Latviešu	Statuss	Kaitināmas – vēsināmas	Ventilators, gaisa apjoms	Temperatūras rādītājs
Русский	Статус	Нагрев – охлаждение	Вентилятор, объем воздуха	Индикатор температуры
Shqiptar	Statusi	Nxehje – Ftohe	Fryrësi, Vëllimi i ajrit	Treguesi i temperaturës
Hrvatska	Status	Grijanje – hlađenje	Puhalo, količina zraka	Prikaz temperature
Српски	Status	Grejanje - hlađenje	Ventilator, količina vazduha	Prikaz temperature
македонски	Статус	Загревање – Ладење	Дување, волумен на воздух	Спецификации за температура
Український	Стан	Нагрів – охолодження	Нагнітач, витрата повітря	Індикація температури

SOLANO AT

User Manual



						
Eco-Zustand	Autom. Wiederanlauf	Abkühlen	Eingabesperre	Gerätebereitschaft	Deutsch	
Eco status	Automatic restart	Cool down	Input interlock	Status of device	English	
Stato eco	Riavvio automatico	Raffreddamento	Blocco dell'ingresso	Modalità di attesa dell'apparecchio	Italiano	
Mode éco	Redémarrage automatique	Refroidir	Verrouillage d'entrée	Veille de l'appareil	Français	
Estado Eco	Reinicio automático	Refrigerar	Bloqueo de introducción	Modo de espera del dispositivo	Español	
Estado Eco	Reinício automático	Resfriar	Bloqueio de introdução	Disponibilidade do aparelho	Português	
Eco-staat	Automatisch opnieuw starten	Afkoelen	Invoerblokkering	Gereedheid apparaten	Nederland	
Eco-tilstand	Automatisk genindkobling	Afkøling	Indtastningspærring	Apparat - standby	Dansk	
Eco-tilstand	Automatisk ny start	Avkjøling	Inntastingsperre	Apparatberedskap	Norsk	
Eco-tila	Automaattinen uudelleenkäynnistyminen	Jäähdytys	Sytöten esto	Laitevalmius	Suomi	
Eco-status	Automatisk omstart	Svalning	Inmatningsspärr	Apparatberedskap	Svenska	
Κατάσταση Eco	Αυτόματη επανεκκίνηση	Ψύξη	Μανδύλωση εισόδου	Αναμονή ουσκευής	Ελληνικά	
Eco durumu	Otomatik tekrar çalıştırma	Soğutma	Giriş kilidi	Cihazın hazır olma durumu	Türkçe	
Stan Eco	Automatyczne ponowne uruchomienie	Chłodzenie	Blokada wprowadzania	Gotowość urządzenia	Polski	
Eco-állapot	Automatikus újraindítás	Visszahűtés	Bevitel lezárása	A készülék készenléti állapota	Magyar	
Stav Eco	Automatický opětný rozběh	Ochlazování	Blokace zadání	Připravenost přístroje	Česky	
Stanje Eco	Samodejni ponovni zagon	Hlajenje	Blokada vnašanja	Pripravljenost naprave	Slovensko	
Stare Eco	Repornire automată	Răcire	Blocare intrării	Capacitatea de funcționare a aparatului	Română	
Stav Eco	Automatický reštart	Vychladnúť	Blokovanie zadania	Připravenost přístroja	Slovensky	
Състояние Eco	Автоматично повторно стартиране	Охлаждане	Блокиране на въвеждането	Готовност на уреда	Български	
Olek Eco	Automaatne taaskäivitus	Jahutus	Sisestuslukk	Seadmevalmidus	Eesti	
Ekologinė būseną	Automatinis pakartotinis paleidimas	Atašinimas	Ivesties blokavimas	Irenginio budėjimo veikla	Lietuvių	
"Eco" stāvoklis	Automātiska atkārtotā ieslēgšanās	Atdziesēšana	Ievades blokēšana	Ierīces darbātavība	Latviešu	
Состояние «Eco»	Автоматический повторный пуск	Охлаждение	Блокировка ввода	Готовность устройства	Русский	
Glendja Eco	Rindezja automatike	Ftohja	Blokimi i komandave	Gatishmëria e pajisjes	Shqiptar	
Stanje Eco	Automatsko ponovno pokretanje	Hladenje	Blokada unosa	Pripravnost uređaja	Hrvatska	
Eco-stanje	Automatsko ponovno pokretanje	Hladenje	Blokada ulaza	Spremnost uređaja	Srpski	
Eco-состојба	Автоматско престартување	Ладење	Заклучување	Подготвеност на уред	македонски	
Стан енергозбереження	Автоматичний повторний запуск	Охолодження	Блокування введення	Готовність пристрою	Український	

SOLANO AT

User Manual



Deutsch	1		Inbetriebnahme	1		Temperatur/Luftmenge einstellen
English			Start-up			Setting temperature / air volume
Italiano			Accensione			Impostare la temperatura / quantità d'aria
Français			Démarrage			Régler la température/le débit d'air
Español			Encendido			Ajustar temperatura/flujo de aire
Português			Inicialização			Ajustar temperatura / volume de ar
Nederland			Opstarten			Temperatuur/hoeveelheid lucht instellen
Dansk	2		Start	2		Indstil temperatur/luftmængde
Norsk			Oppstart			Still inn temperatur/luftmengde
Suomi			Käynnistys			Lämpötilan / ilmamäärän säätö
Svenska			Uppstart			Ställa in temperatur/luftmängd
Ελληνικά			Εκκίνηση			Ρύθμιση θερμοκρασίας / ποσότητας αέρα
Türkçe			Devreye alma			Sıcaklık / hava miktarı ayarlaması
Polski			Uruchomienie			Ustawianie temperatury / ilości powietrza
Magyar			Beindítás			Hőmérséklet / Levegőmennyiség beállítása
Česky	3		Zapnutí	3		Nastavení teploty / množství vzduchu
Slovensko			Spustenie			Nastavitev temperature/količine zraka
Română			Pornire			Setarea temperaturii/cantităţii de aer
Slovensky			Zagon			Nastavenie teploty/objemu vzduchu
Български	4		Стартиране			Настройка на температура/разход на въздух
Eesti			Käivõtmine			Temperatuuri/õhuvoolu seadistamine
Lietuvių			Jungimas			Temperatūros / oro kiekio nustatymas
Latviešu			Palaide			Temperatūras / gaisa apjoma iestatīšana
Русский			Включение			Температура/объем воздуха
Shqipëtar			Ndezja			Caktimi i temperaturës/vëllimit të ajrit
Hrvatska			Pokretanje			Namještanje temperature / količine zraka
Српски			Puštanje u rad			Podešavanje temperature/količine vazduha
македонски			Вклучување			Поставување на температура / волумен на воздух
Український			Початок роботи			Налаштування температури/витрати повітря

SOLANO AT

User Manual



Ausschalten mit Auskühlfunktion
Shut-off with cooling down function
Arrêt avec fonction de refroidissement
Desconexión con función de enfriamiento
Desconexão com função de arrefecimento
Spegningimento con funzione di raffreddamento

Uitschakelen met afkoelfunctie
Frakobling vha. nedkølingsfunktion
Avstängning med avkylningsfunktion
Slå av med nedkølingsfunksjon
Sammuttaminen jäähdytystoiminnoilla
Απενεργοποίηση με λειτουργία ψύξης
Soğutma fonksiyonlu devre dışı bırakma
Wyłączenie z funkcją schładzania
Kikapcsolás hűtőfunkcióval

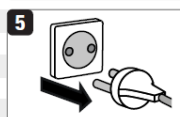
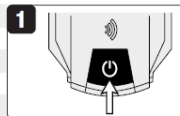
Vypnutí s funkcí chlazení
Vypnutie s funkciou ochladzovania
Oprire fàrà functie de răcire
Izklop s funkcijo hlajenja

Изключване с функция изстудяване
Väljalülitamine koos jahutusega
Izslēgšana ar atdzesēšanas funkciju

Išjungimas naudojant aušinimo funkciją
Виключення з функцією охолодження
Fikja me funksionin e ftohtëj

Isključivanje s funkcijom hlađenja
Isključivanje sa funkcijom hlađenja

Исключување со функција за ладење
Вимкнення з функцією охолодження



Ausschalten ohne Auskühlung
Shut-off without cooling down
Arrêt sans refroidissement
Desconexión sin enfriamiento
Desconexão sem arrefecimento

Spegningimento senza raffreddamento
Uitschakelen zonder afkoelfunctie
Frakobling uden nedkøling
Avstängning utan avkylning
Slå av uten nedkøling

Sammuttaminen ilman jäähdyttämistä
Απενεργοποίηση χωρίς λειτουργία ψύξης
Soğutma fonksiyonsuz devre dışı bırakma

Wyłączenie bez wychładzania
Kikapcsolás hűtés nélkül

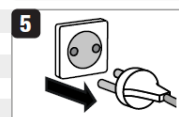
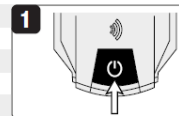
Vypnutí bez vychlazení
Vypnutie bez ochladzovania
Oprire fàrà răcire

Izklop brez hlajenja
Изключване без изстудяване
Väljalülitamine ilma jahutusega

Izslēgšana bez atdzesēšanas
Išjungimas be aušinimo
Виключення без охолодження

Fikja pa funksionin e ftohtëj
Isključivanje bez funkcije hlađenja
Isključivanje bez funkcije hlađenja

Исключување без функција за ладење
Вимкнення без функції охолодження



Deutsch

English

Italiano

Français

Español

Português

Nederland

Dansk

Norsk

Suomi

Svenska

Ελληνικά

Türkçe

Polski

Magyar

Česky

Slovensko

Română

Slovensky

Български

Eesti

Lietuviu

Latviešu

Русский

Shqipëtar

Hrvatska

Српски

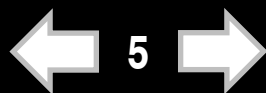
македонски

Український



SOLANO AT

User Manual



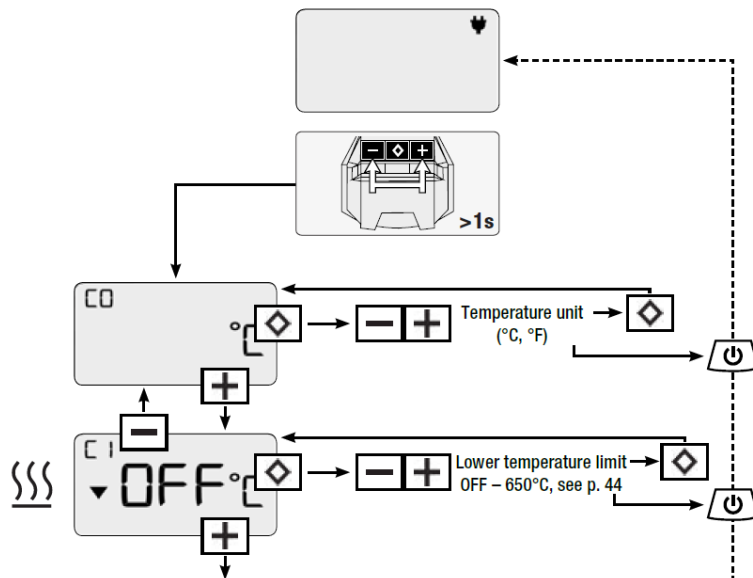
Deutsch	Gerät konfigurieren (S.41)	1		Konfigurationen zurücksetzen Resetting configuration Ripristinare la configurazione Réinitialiser une configuration Restablecer configuración Redefinir a configuração	1	
English	Configuring device (see page 41)	2		Configuratie resetten Nulstil konfiguratsioon Tilbakestill konfigurasjon Konfiguroinnin palautus Återställa konfiguration Επαναφορά διαμόρφωσης Konfigürasyonu sıfırlama Resetowanie konfiguracji Konfiguráció visszaállítása Reset konfigurace Ponastavitev konfiguracije Resetarea configurației Reset konfigurácie	2	
Italiano	Configurare l'apparecchio (v. pag. 41)	3		Resettiranie konfiguracije Resettiranje konfiguracije Resettiranje konfiguracije Resettiranje konfiguracije Resettiranje konfiguracije	3	
Français	Configurer un appareil (voir p 41)				4	
Español	Configurar dispositivo (v. página 41)					
Português	Configurar o aparelho (ver a página 41)					
Nederland	Apparaat configureren (zie blz. 41)					
Dansk	Konfigurer apparat (se side 41)					
Norsk	Konfigurer apparatet (se side 41)					
Suomi	Laitteen konfigurointi (ks. sivu 41)					
Svenska	Konfigurerar apparat (se sidan 41)					
Ελληνικά	Διαμόρφωση συσκευής (βλ. σελίδα 41)					
Türkçe	Cihaz konfigürasyonu (bk. sayfa 41)					
Polski	Konfiguracja urządzenia (patrz strona 41)					
Magyar	Készülék konfigurálása (lásd a 41. oldalon)					
Česky	Konfigurace přístroje (viz strana 41)					
Slovensko	Konfiguriranje naprave (glejte stran 41)					
Română	Configurarea aparatului (v. pagina 41)					
Slovensky	Konfigurácia prístroja (p. stranu 41)					
Български	Конфигуриране на уреда (вж. страница 41)					
Eesti	Seadme konfigureerimine (vt lk 41)					
Lietuvių	Jrenginio konfigūravimas (žr. p. 41)					
Latviešu	Ierīces konfigurēšana (skatīt 41. lpp.)					
Русский	Конфигурировать устройство (см. стр. 41)					
Shqipëtar	Konfigurimi i pajisjes (shih faqen 41)					
Hrvatska	Konfiguriranje uređaja (vidi stranicu 41)					
Српски	Konfiguracija uređaja (v. stranu 41)					
македонски	Конфигурирање на уред (види страница 41)					
Український	Конфігурування пристрою (див. стор. 41)					

SOLANO AT

User Manual



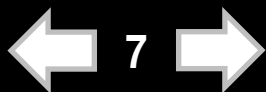
Konfiguration C0 – C1
 Configuration C0 – C1
 Configurazione C0 – C1
 Configuration C0 – C1
 Configuración C0 – C1
 Configuração C0 – C1
 Configuratie C0 – C1
 Konfiguration C0 – C1
 Konfigurasjon C0 – C1
 Konfigurointi C0 – C1
 Konfiguration C0 – C1
 Διαμόρφωση C0 – C1
 Konfigurasyon C0 – C1
 Konfiguracja C0 – C1
 Konfiguráció C0 – C1
 Configurace C0 – C1
 Konfiguracija C0 – C1
 Configuratie C0 – C1
 Konfigurácia C0 – C1
 Конфигурация C0 – C1
 Konfigurations C0 – C1
 Konfiguracija C0 – C1
 Konfigurācija C0 – C1
 Конфигурација C0 – C1
 Konfigurimi C0 – C1
 Konfiguracija C0 – C1
 Konfiguracija C0 – C1
 Конфигурација C0 – C1
 Конфігурація C0 – C1



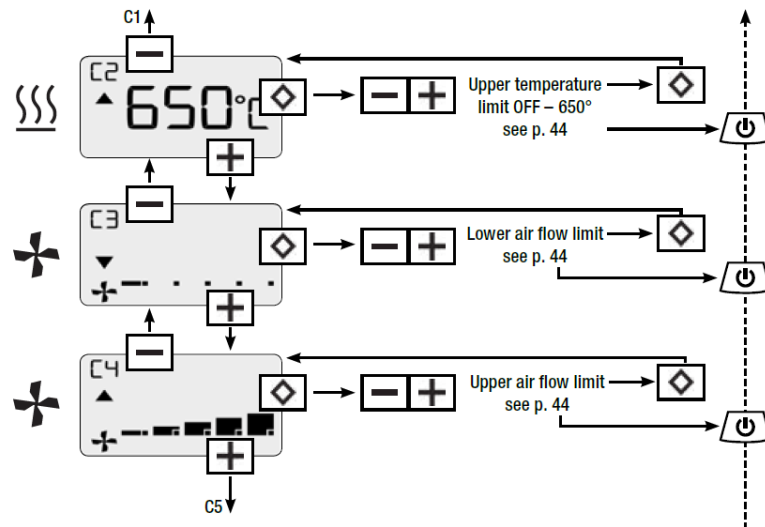
Deutsch
 English
 Italiano
 Français
 Español
 Português
 Nederlands
 Dansk
 Norsk
 Suomi
 Svenska
 Ελληνικά
 Türkçe
 Polski
 Magyar
 Česky
 Slovensko
 Română
 Slovensky
 Български
 Eesti
 Lietuvių
 Latviešu
 Русский
 Shqiptar
 Hrvatska
 Српски
 македонски
 Український

SOLANO AT

User Manual



Deutsch	Konfiguration C2 – C4
English	Configuration C2 – C4
Italiano	Configurazione C2 – C4
Français	Configuration C2 – C4
Español	Configuración C2 – C4
Português	Configuração C2 – C4
Nederland	Configuratie C2 – C4
Dansk	Konfiguration C2 – C4
Norsk	Konfigurasjon C2 – C4
Suomi	Konfigurointi C2 – C4
Svenska	Konfiguration C2 – C4
Ελληνικά	Διαμόρφωση C2 – C4
Türkçe	Konfigürasyon C2 – C4
Polski	Konfiguracja C2 – C4
Magyar	Konfiguráció C2 – C4
Česky	Konfigurace C2 – C4
Slovensko	Konfiguracija C2 – C4
Română	Configurație C2 – C4
Slovensky	Konfigurácia C2 – C4
Български	Конфигурация C2 – C4
Eesti	Konfiguratsioon C2 – C4
Lietuvių	Konfiguracija C2 – C4
Latviešu	Konfigurācija C2 – C4
Русский	Конфигурация C2 – C4
Shqipëtar	Konfigurimi C2 – C4
Hrvatska	Konfiguracija C2 – C4
Српски	Konfiguracija C2 – C4
македонски	Конфигурација C2 – C4
Український	Конфігурація C2 – C4



SOLANO AT

User Manual



Konfiguration C5 – C7

Configuration C5 – C7

Configurazione C5 – C7

Configuration C5 – C7

Configuración C5 – C7

Configuração C5 – C7

Configuratie C5 – C7

Konfigurasjon C5 – C7

Konfigurasjon C5 – C7

Konfigurointi C5 – C7

Konfiguration C5 – C7

Διαμόρφωση C5 – C7

Konfigürasyon C5 – C7

Konfiguracja C5 – C7

Konfiguráció C5 – C7

Konfigurace C5 – C7

Konfiguracija C5 – C7

Configurație C5 – C7

Konfigurácia C5 – C7

Конфігурація C5 – C7

Konfigurations C5 – C7

Konfiguracija C5 – C7

Konfiguracija C5 – C7

Konfiguracija C5 – C7

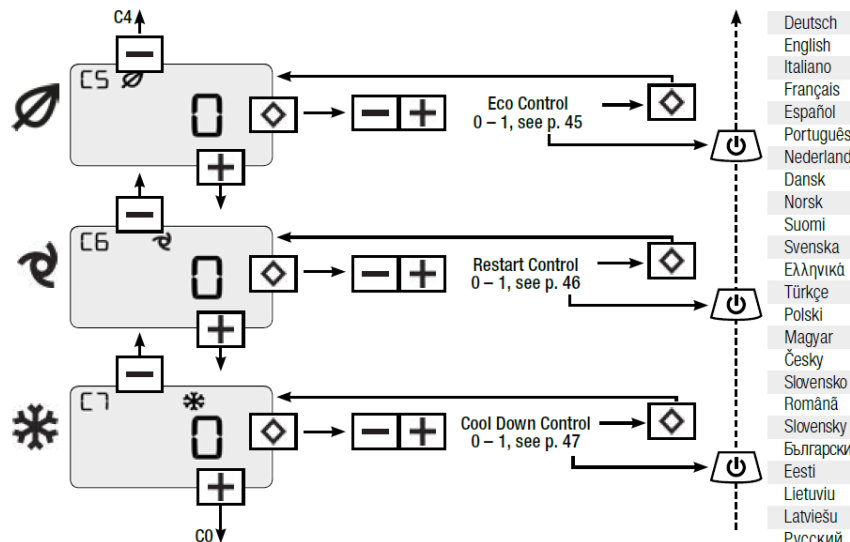
Konfiguracija C5 – C7

Konfiguracija C5 – C7

Конфігурація C5 – C7

Конфігурація C5 – C7

Konfiguracija C5 – C7



Deutsch

English

Italiano

Français

Español

Português

Nederland

Dansk

Norsk

Suomi

Svenska

Ελληνικά

Türkçe

Polski

Magyar

Česky

Slovensko

Română

Slovensky

Български

Eesti

Lietuvių

Latviešu

Русский

Shqiptar

Hrvatska

Српски

македонски

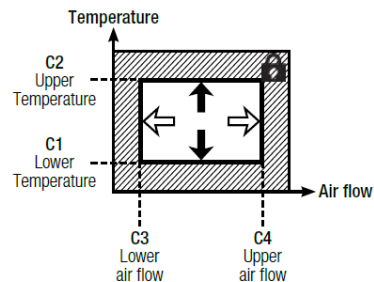
Український

SOLANO AT

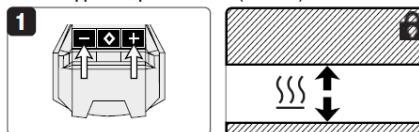
User Manual



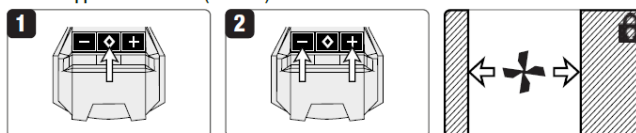
Deutsch	Arbeitsfenster aktiv
English	Working window active
Italiano	Finestra di lavoro attiva
Français	Fenêtre de travail active
Español	Ventana de trabajo activa
Português	Janela de trabalho ativa
Nederland	Arbeidsvenster actief
Dansk	Arbejdsvindue aktivt
Norsk	Arbeidsvindu aktivt
Suomi	Työikkuna aktiivinen
Svenska	Arbetsfönster aktivt
Ελληνικά	Παρόθυρο εργασίας ενεργό
Türkçe	Çalışma penceresi etkin
Polski	Okno pracy aktywne
Magyar	Munkaablak aktiv
Česky	Pracovní okno je aktivní
Slovensko	Aktivno delovno okno
Română	Fereastră de lucru activă
Slovenky	Aktivne pracovné okno
Български	Работен прозорец активен
Eesti	Tööaken on aktiivne
Lietuvių	Darbo langas aktyvus
Latviešu	Darba logs aktīvs
Русский	Рабочее окно активно
Shqipit	Dritarja e punës aktive
Hrvatska	Radni prozor aktivan
Српски	Radni prostor aktivan
македонски	Активен работен прозорец
Український	Робоче вікно активне



Lower / Upper temperature limit (C1 & C2)



Lower / Upper air flow limit (C3 & C4)



SOLANO AT

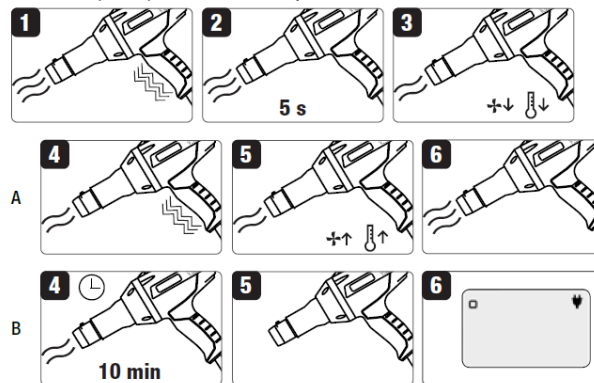
User Manual



Energiesparmodus (eco)
 Energy saving mode (eco)
 Modalità di risparmio energetico (eco)
 Mode économie d'énergie (eco)
 Modo de ahorro de energía (eco)
 Modo de economia de energia (eco)
 Energiespaarmodus (eco)
 Energibesparende mode (eco)
 Energisparemodus (eco)
 Energiansäätötila (eco)
 Energisparläge (eco)
 Λειτουργία εξοικονόμησης ενέργειας (eco)
 Energi tasarruf modu (eco)
 Tryb oszczędzania energii (eco)
 Energiatakarékos üzemmód (eco)
 Ūsporný režim (eco)
 Energetska varčni način (eco)
 Mod de economisire a energiei (eco)
 Ūsporný režim (eco)
 Икономичен режим (eco)
 Energiasäästurežiim (eco)
 Energijos taupymo režimas (ekologinis režimas)
 Energijas taupības režīms (eco)
 Энергосберегательный режим (eco)
 Modaliteti i kursimit të energjisë (Eco)
 Štedljivi način rada (eco)
 Način rada s uštedom energije (eco)
 Режим за заштеда на енергија (eco)
 Режим енергозбереження (eco)

Eco Control (C5 = 0) off

Eco Control (C5 = 1) air flow reduction / power off



Deutsch
 English
 Italiano
 Français
 Español
 Português
 Nederlands
 Dansk
 Norsk
 Suomi
 Svenska
 Ελληνικά
 Türkçe
 Polski
 Magyar
 Česky
 Slovensko
 Română
 Slovensky
 Български
 Eesti
 Lietuvių
 Latviešu
 Русский
 Shqiptar
 Hrvatska
 Српски
 македонски
 Український

SOLANO AT

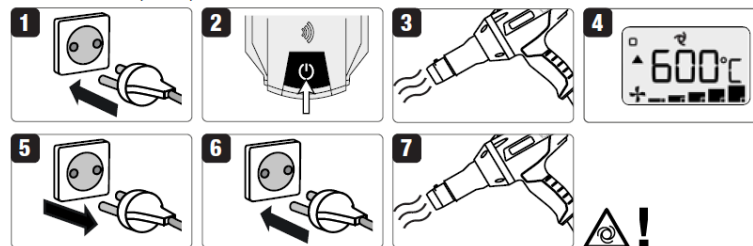
User Manual



Deutsch	Automatischer Wiederanlauf
English	Automatic restart
Italiano	Riavvio automatico
Français	Redémarrage automatique
Español	Reinicio automático
Português	Reinício automático
Nederland	Automatisch opnieuw starten
Dansk	Automatisk genindkobling
Norsk	Automatisk ny start
Suomi	Automaattinen uudelleenkäynnistyminen
Svenska	Automatisk omstart
Ελληνικά	Αυτόματη επανεκκίνηση
Türkçe	Otomatik tekrar çalıştırma
Polski	Automatyczne ponowne uruchomienie
Magyar	Automatikus újraindítás
Česky	Automatický opětový rozběh
Slovensko	Samodejni ponovni zagon
Română	Repornire automată
Slovenky	Automatický reštart
Български	Автоматично повторно стартиране
Eesti	Automaatne taaskäivitatus
Lietuvių	Automatinis pakartotinis paleidimas
Latviešu	Automātiska atkārtotā ieslēgšanās
Русский	Автоматический повторный пуск
Shqipëtar	Rindezja automatike
Hrvatska	Automatsko ponovno pokretanje
Српски	Automatsko ponovno pokretanje
македонски	Автоматско престартување
Український	Автоматичний повторний запуск

Automatic restart (C6 = 0) off

Automatic restart (C6 = 1) on



SOLANO AT

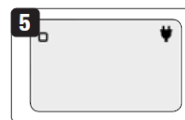
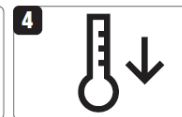
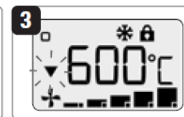
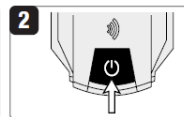
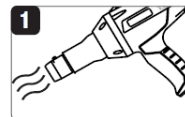
User Manual



Auskühlfunktion
Cool down function
Funzione di raffreddamento
Fonction de refroidissement
Función de refrigeración
Função de resfriamento
Afkøelfunctie
Afkølingsfunksjon
Jäähdytystoiminto
Svalfunktion
Λειτουργία ψύξης
Soğuma fonksiyonu
Funkcja chłodzenia
Visszahűtési funkció
Funkce vychlazení
Funkcija za hlajenje
Funcție de răcire
Funkcia vychladnutia
Функция охлаждения
Jahutusfunktsioon
Aušinimo funkcija
Atdzēsēšanas funkcija
Функция охлаждения
Funksioni i ftohjes
Funkcija hladenja
Funkcija hladenja
Функција за ладење
Функция охолодження

Cool Down Control (C7 = 0) standard see page 39.

Cool Down Control (C7 = 1) always



Deutsch
English
Italiano
Français
Español
Português
Nederland
Dansk
Norsk
Suomi
Svenska
Ελληνικά
Türkçe
Polski
Magyar
Česky
Slovensko
Română
Slovensky
Български
Eesti
Lietuviu
Latviešu
Русский
Shqiptar
Hrvatska
Српски
македонски
Український